

# MA:KR

MAAS | KRISTINSSON | ARCITECTEN

NIEUWBOUW WILHEMINASCHOOL EN  
KOV TWINKEL DOETINCHEM

PROJECTNUMMER 21091 - 1607

VOOROVERLEG



# SITUATIE





# SITUATIE - schaal 1:500



Bodding Hosangstraat

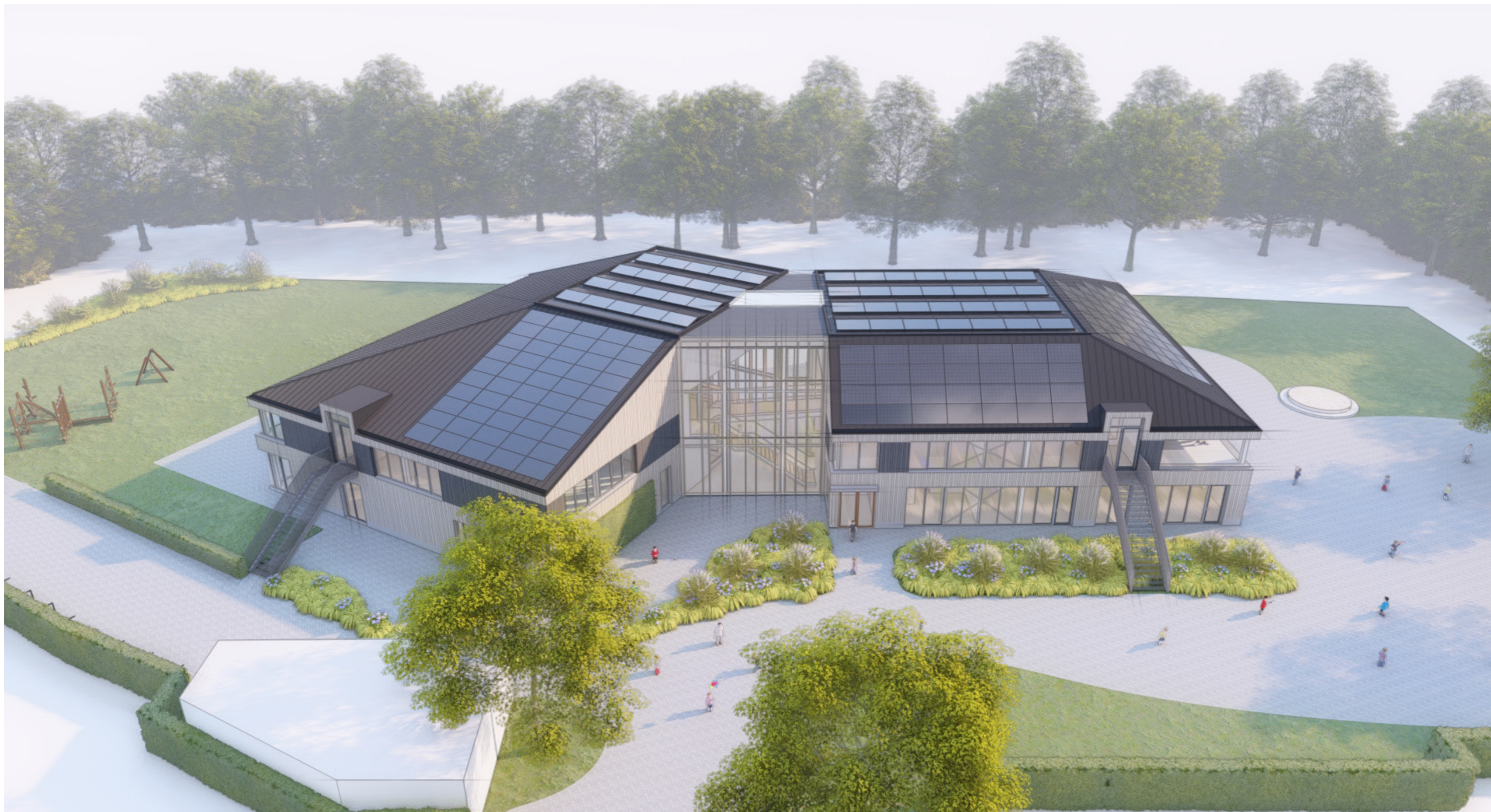
Rossinilaan

Varseveldseweg

Verdilaan



# IMPRESSIES



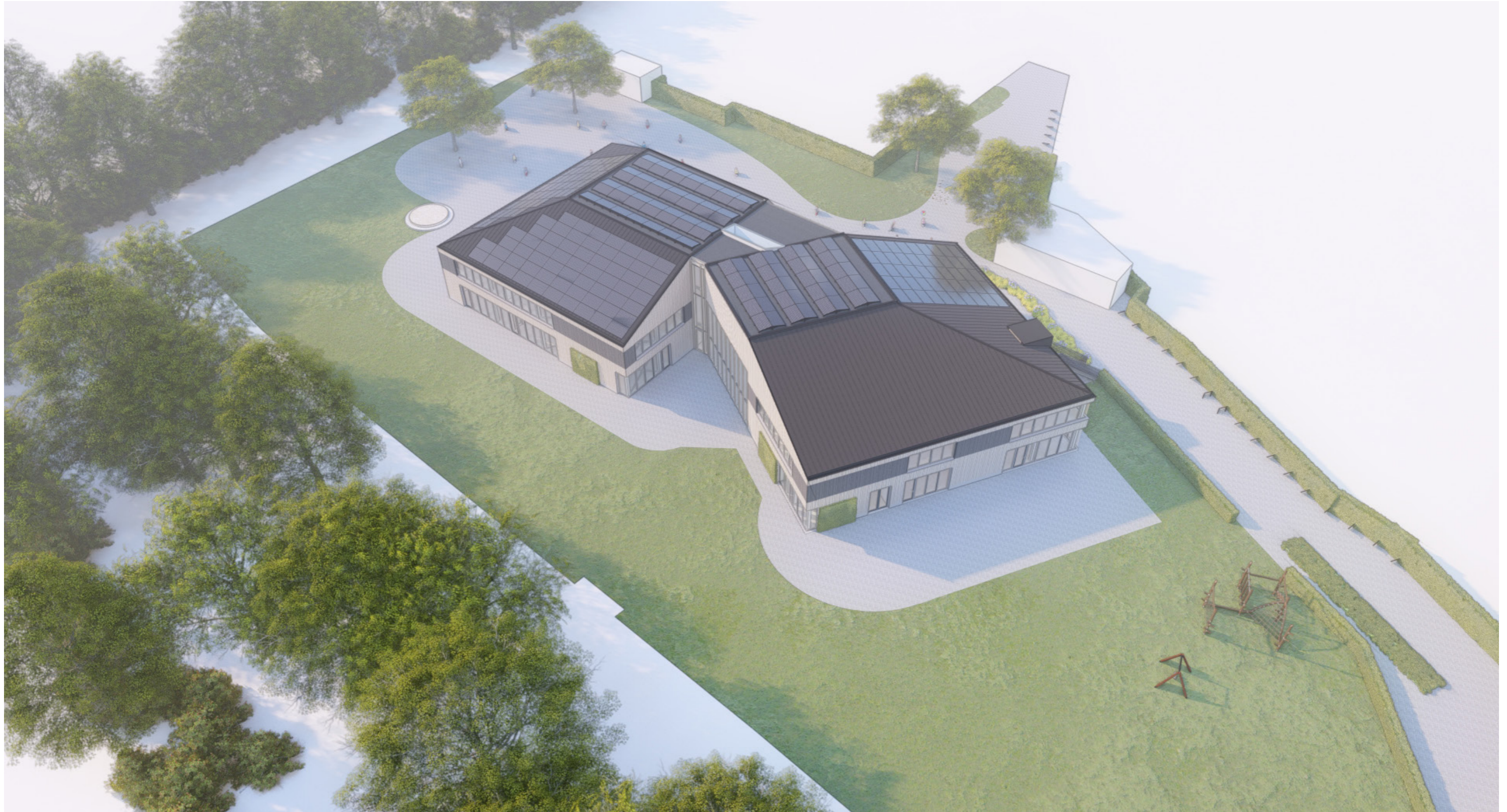
impressie vanuit entree Verdilaan

Het gebouw is samengesteld uit twee leshuizen met elk een eigen kenmerkend dak. Het bouwdeel rechts in de tekening volgt de rooilijnen van de Boddig Hosangstraat. Het bouwdeel links in de tekening volgt de rooilijn van de Rossinilaan met als belangrijke volume het flatgebouw dat aan de kavel voor de school grenst.

De twee leshuizen zijn verbonden door het beglaasde tussenlid van de centrale ontmoetingsruimte. Door het beglaasde tussenlid zijn de Verdilaan en de Boddig Hosangstraat visueel met elkaar verbonden door het gebouw heen.



# IMPRESSIES



impressie vanuit Bodding Hosanglaan

Het plein komt nabij de pui van de centrale ontmoetingsruimte. Door het draaipunt in het glazen middendeel toont de school zich met verschillende facetten naar de Bodding Hosangstraat. De verkanting van de geveldelen toont een schaal die goed is te overzien door de jongste kinderen.



# MATERIALEN GEVELS

donkere houten band op 1e verdieping

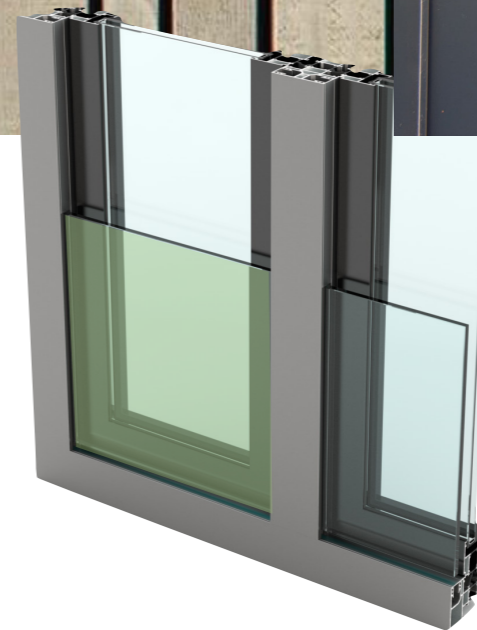
kleurrijm van houten gevel en boomschors

houten geveldelen van gemodificeerd behandeld hout in verschillende breedten

geprofileerd metalen dak, antraciet afgestemd op pv panelen



*gevelkozijnen met doorvalbeveiliging in gekleurd glas*





# IMPRESSIES



impressie vanuit entree Verdilaan  
De ontmoetingruimte van het gebouw in het tussenlid van de twee leshuizen is volledig beglaasd zodat de groenstructuren aan de Bodding Hosanglaan vanaf de entree aan de Verdilaan te zien zijn. Het gebouw verbindt daarmee de twee werelden voor en achter het gebouw met elkaar en geeft het een hechtere plaats in de samenleving.



# IMPRESSIES



impressie vanuit zijde Bodding Hosanglaan  
Het plein voor de jongste kinderen ligt middels een grasveld ingebed in de kavel. De gevels zijn van gemodificeerd behandeld douglas. De band op de verdieping is donkerder gekleurd om de schaalniveaus in de hoogteopbouw afleesbaar te maken in de gevel.



# IMPRESSIES



Impressie vanuit de omsloten speelplaats  
De verdieping heeft middels twee trappen een eigen nevenentree. Voor de uitgang is een verhoogd dakdeel nodig om onder de goot op 6,0 meter plus door te komen. De omsloten speelplaats wordt zoveel mogelijk begrensd met een groene aanleg met planten en grassen in verschillende bloeiwijzen.



# IMPRESSIES



gevelgroen  
Op verschillende plaatsen rondom het gebouw wordt gevelbegroeiing toegepast. Deze versterkt de inbedding in de groene zoom van de kavel en de sterk aanwezige boomstrook aan de Bodding Hosanglaan.



# IMPRESSIES





# IMPRESSIES



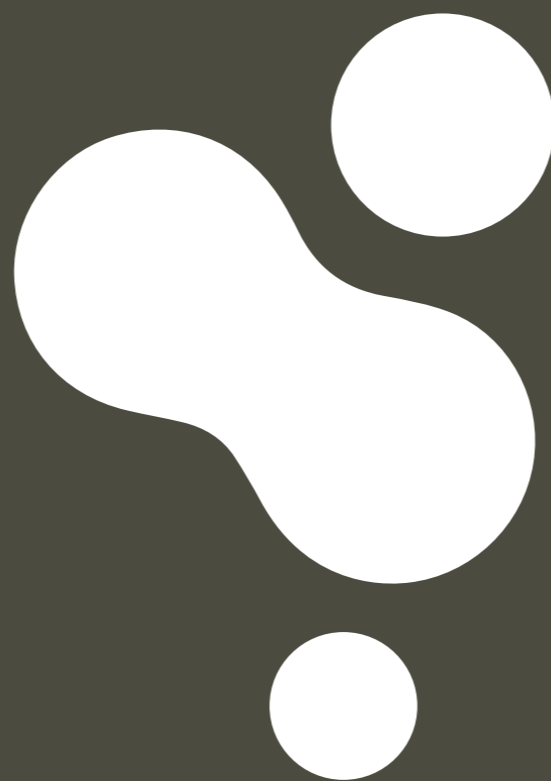


# IMPRESSIES





# Context Ruimte Leven



Bel: +31 (0)573 222 180  
Mail: [info@ma-kr.nl](mailto:info@ma-kr.nl)  
Website: [ma-kr.nl](http://ma-kr.nl)